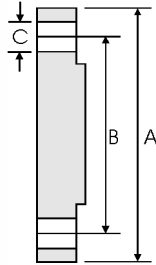
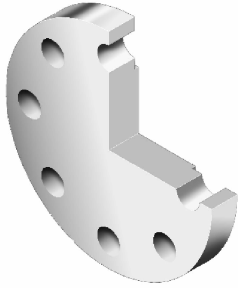


Flange Drilling Details - BS 4504



DN	PN	A	B	C	Bolt Holes	
		mm	mm	mm	No.	Bolt size
10	2.5 & 6	75	50	11	4	M10
	10,16	90	60	14	4	M12
15	2.5 & 6	80	55	11	4	M10
	10 & 16	95	65	14	4	M12
20	2.5 & 40	95	65	14	4	M12
	2.5 & 6	90	65	11	4	M10
25	10 & 16	105	75	14	4	M12
	25 & 40	105	75	14	4	M12
32	2.5 & 6	100	75	11	4	M10
	10 & 16	115	85	14	4	M12
40	25 & 40	115	85	14	4	M12
	2.5 & 6	120	90	14	4	M12
50	10 & 16	140	100	18	4	M16
	25 & 40	140	100	18	4	M16
65	2.5 & 6	130	100	14	4	M12
	10 & 16	150	110	18	4	M16
80	25 & 40	150	110	18	4	M16
	2.5 & 6	140	110	14	4	M12
100	10 & 16	165	125	18	4	M16
	25 & 40	165	125	18	4	M16
125	2.5 & 6	160	130	14	4	M12
	10 & 16	185	145	18	4/8	M16
150	25 & 40	185	145	18	8	M16
	2.5 & 6	190	150	18	4	M16
200	10 & 16	200	160	18	8	M16
	25 & 40	200	160	18	8	M16
250	2.5 & 6	210	170	18	4	M16
	10 & 16	220	180	18	8	M16
300	25 & 40	235	190	22	8	M20
	2.5 & 6	240	200	18	8	M16
350	10 & 16	250	210	18	8	M16
	25 & 40	270	220	26	8	M24
400	2.5 & 6	265	225	18	8	M16
	10 & 16	285	240	22	8	M20
450	25 & 40	300	250	26	8	M24
	2.5 & 6	320	280	18	8	M16
500	10 & 16	340	295	22	8/12	M20
	25	360	310	26	12	M24
550	40	375	320	30	12	M27
	2.5 & 6	375	335	18	12	M16
600	10	395	350	22	12	M20
	16	405	355	26	12	M24
650	25	425	370	30	12	M27
	40	450	385	33	12	M30
700	2.5 & 6	440	395	22	12	M20
	10	445	400	22	12	M20
750	16	460	410	26	12	M24
	25	485	430	30	16	M27
800	40	515	450	33	16	M30

DN	PN	A	B	C	Bolt Holes	
		mm	mm	mm	No.	Bolt size
350	2.5 & 6	490	445	22	12	M20
	10	505	460	22	16	M20
	16	520	470	26	16	M24
	25	555	490	33	16	M30
	40	580	510	36	16	M33
400	2.5 & 6	540	495	22	16	M20
	10	565	515	26	16	M24
	16	580	525	30	16	M27
	25	620	550	36	16	M33
	40	660	585	39	16	M36
450	2.5 & 6	595	550	22	16	M20
	10	615	565	26	20	M24
	16	640	585	30	20	M27
	25	670	600	36	20	M33
	40	685	610	39	20	M36
500	2.5 & 6	645	610	22	20	M20
	10	670	620	26	20	M24
	16	715	650	33	20	M30
	25	730	660	36	20	M33
600	40	755	670	42	20	M39
	2.5 & 6	755	705	26	20	M24
	10	780	725	30	20	M27
	16	840	770	36	20	M33
700	25	845	770	39	20	M36
	40	890	795	48	20	M45
	2.5 & 6	860	810	26	24	M24
	10	895	840	30	24	M27
800	16	910	840	36	24	M33
	25	960	875	42	24	M39
	2.5 & 6	975	920	30	24	M27
900	10	1015	950	33	24	M30
	16	1025	950	39	24	M36
	25	1085	990	48	24	M45
1000	2.5 & 6	1075	1020	30	24	M27
	10	1115	1050	33	28	M30
	16	1125	1050	39	28	M36
	25	1185	1090	48	28	M45
1200	2.5 & 6	1175	1120	30	28	M27
	10	1230	1160	36	28	M33
	16	1255	1170	42	28	M39
	25	1320	1210	56	28	M52
1400	2.5	1375	1320	30	32	M27
	6	1405	1340	33	32	M30
	10	1455	1380	39	32	M36
	16	1485	1390	48	32	M45
1600	25	1530	1420	56	32	M52
	2.5	1575	1520	30	36	M27
	6	1630	1560	36	36	M33
	10	1675	1590	42	36	M39
1800	16	1685	1590	48	36	M45
	25	1755	1640	62	36	M56
	2.5	1790	1730	30	40	M27
	6	1830	1760	36	40	M33
2000	10	1915	1820	48	40	M45
	16	1930	1820	56	40	M52
	25	1975	1860	62	40	M56
	2.5	1990	1930	30	44	M27
2200	6	2045	1970	39	44	M36
	10	2115	2020	48	44	M45
	16	2130	2020	56	44	M52
	25	2185	2070	70	44	M64
2400	2.5	2190	2130	30	48	M27
	6	2265	2180	42	48	M39
	10	2325	2230	48	48	M45
	16	2345	2230	62	48	M56
2600	25	2425	2300	70	48	M64